

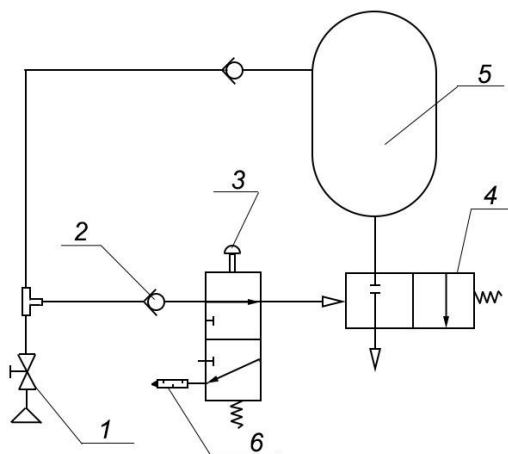
Инструкция по эксплуатации стадионной пневматической пушки для конфетти и серпантина GLOBAL EFFECTS Stadium Shot

Спасибо, что приобрели нашу продукцию – Стадионную пневматическую пушку GLOBAL EFFECTS Stadium Shot.

Стадионная пневмопушка предназначена для выстрелов конфетти или серпантинном на больших площадках с высотой потолков не менее 15 метров било на открытых стадионах. Стадионная пневмопушка Global Effects Stadium Shot разработана совместно с ООО «НПП «ИСТА» на основе Устройства пневмоимпульсное «ИСТА-3» и изготовлена в соответствии с Техническими условиями №4151-001-56243223-2004, с комплектом конструкторской и технологической документации, а также с нормами экологии и санитарии и безопасности.

Меры безопасности

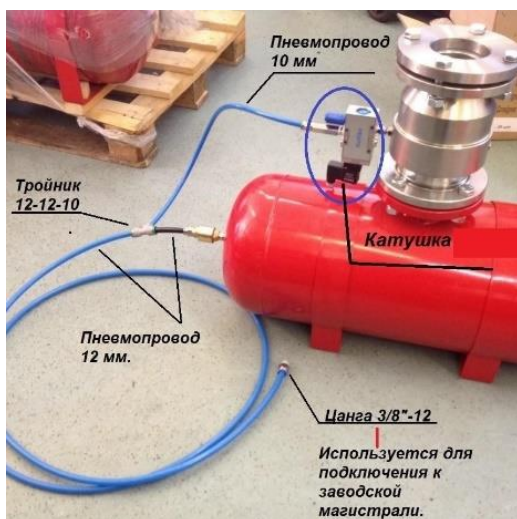
- К монтажу и эксплуатации криво пушки GLOBAL EFFECTS STADIUM SHOT допускаются лица, изучившие настоящий паспорт и прошедшие инструктаж по соблюдению правил техники безопасности.
- Обеспечить, чтобы любые посторонние лица или животные не могли получить доступ к пневмопушке
- Предохранительные устройства не могут быть отключены или удалены
- Обеспечить вблизи прибора достаточное освещение
- Обеспечить зону видимости прибора во время работы



Устройство работает следующим образом (см. рисунок). При открытии входного вентиля 1 сжатый воздух через запорный вентиль 1 и обратные клапаны 2 поступает к ресиверу 5 и запускающему электромагнитному клапану 3. Примерно через 70 секунд ресивер наполняется сжатым воздухом и устройство готово к работе. После подачи электрического сигнала на электромагнит клапана происходит выброс порции воздуха через глушитель 6, установленный на клапане. Это вызывает срабатывание быстродействующего пневмоклапана 4 и возникновение пневматического импульса в стволе пневмопушки.

Подготовка к работе.

1. Для зарядки ресивера годится любой источник сжатого воздуха, который обеспечивает подачу требуемого качество воздуха сжатого до давления от 0,5 Мпа до 1.0 Мпа.



2. Подсоедините свободный конец гибкого пневмопровода к источнику сжатого воздуха (компрессору).
3. Накачайте воздух в ресивер, после чего отсоедините провод.
4. Рекомендуем выполнить несколько пробных (холостых) пусков.
5. Зарядите конфетти или серпантин в ствол следующим образом:
 - необходимо самостоятельно изготовить пыж (круг из плотного легкого материала, например, кусок канистры) диаметром 78мм, а затем вложить его в ствол таким образом, чтобы он лег на дно ствола;
 - чтобы достичь красивого эффекта при пуске, серпантин необходимо укладывать столбцами

аккуратно;

- чтобы конфетти полетело дальше и раскрылось вверху, рекомендуем изготовить небольшой кулек из тонкой бумаги в виде большой конфеты и положить туда конфетти. Можно положить в ствол несколько таких кулков.

6. Подсоедините ствол к клапану резьбовым соединением и затяните от руки.

⚠ ВНИМАНИЕ! Содержимое в стволе должно находиться в свободном состоянии. Ни в коем случае не уплотнять во избежание разрыва ствола. Во время пуска необходимо соблюдать безопасную дистанцию в 5 метров от устройства.

7. Устройство готово к работе.
8. Устройство срабатывает при подключении его к сети 220В. Для подачи питания к устройству рекомендуем использовать «пилот» (т.е. удлинитель с кнопкой включения).

После выстрела отключить питание.